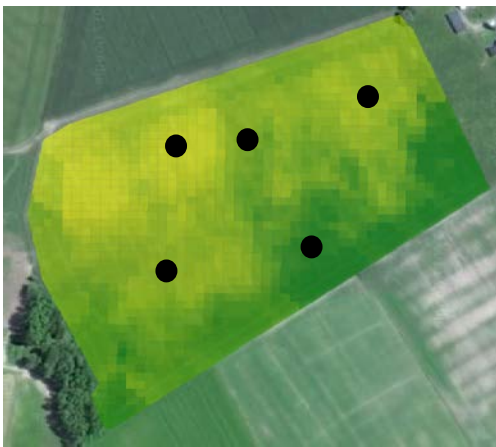


Dags för höstrapsbilder i CropSAT!

Höstrapsens kväveupptag på hösten har stor betydelse för hur mycket man ska gödsla på våren. Optimal kvävegiva på våren till höstraps kan beräknas genom att bestämma tre faktorer:

- Kväveupptag på hösten
- Förväntad mineralisering under vår och försommar
- Förväntad skörd

Använd CropSAT som hjälp för att bestämma N-upptaget på hösten. Så här gör du:



- 1) Använd en höstbild i CropSAT för att bestämma fem platser på fältet med olika indexvärden. Välj så homogena områden som möjligt så är det lättare att hitta en representativ plats.
- 2) Gå ut i fält och klipp grödan inom en ruta på 1 m², på de fem platserna. Väg biomassan (kg gröda) för varje ruta, och multiplicera med faktorn 56 så får du aktuell mängd N i grödan i kg/ha för varje plats (1 kg gröda x 56 = 56 kg N/ha).
- 3) Beräkna vårens kvävegiva för varje plats enligt formeln på Svensk raps hemsida eller Greppa Näringens hemsida. Länkar och mer info finns på [Precisionskolans Verktogsportal](#) under [Beräkna N-givan till höstraps](#).
- 4) För att skapa en tilldelningsfil – använd kartan i CropSAT och fyll i önskad kvävegiva vid de olika index-nivåerna. Kom ihåg att det blir högre giva på låga index och lägre på höga index. Om du vill dela givan på två kan du t ex lägga en fast första giva för hela fältet och sen giva två som varierad giva, glöm då inte att dra bort giva ett från giva två när du fyller i kvävegivan vid respektive index.

Mer info och detaljer får du från din växtodlingsrådgivare.

*Lena Engström, SLU
Institutionen för mark och miljö, Skara
0511-671 41, lena.engstrom(at)slu.se*